

DIRETTORE UFFICIO
PASTORALE DELLA SALUTE
D.ssa PAOLA GERACI

COORDINATORE DELLA SCUOLA
DR. NICOLO' PICCIONE

PER INFORMAZIONI E ISCRIZIONI RIVOLGERSI A:

Tel 0916162491(ore serali)
cell 3922551617
cell. 336548935
Tel. 0916167310 (ore 10-12)

SEDE — SALA LAVITRANO

Palazzo Arcivescovile
Via Matteo Bonello,2- Palermo

ORARIO DELLE LEZIONI: 16:00 -19:00

NOTE ORGANIZZATIVE

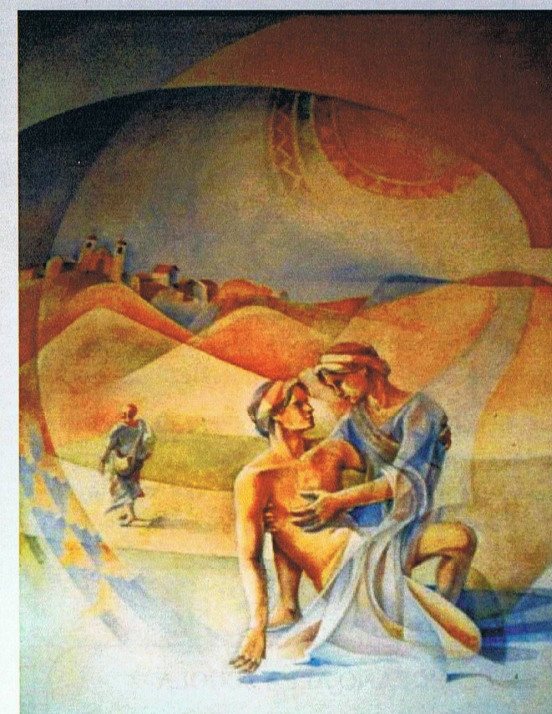
Le iscrizioni possono essere fatte telefonicamente o nella sede della Scuola.

Gli interessati devono presentare una domanda firmata dal proprio Parroco o dal Responsabile del proprio Gruppo di appartenenza riconosciuto dalla Chiesa.

Sarà rilasciato attestato di partecipazione.



**SCUOLA DIOCESANA
PER OPERATORI DI
PASTORALE DELLA SALUTE**



**PROPEDEUTICA E AGGIORNAMENTO IN
PASTORALE DELLA SALUTE**

Anno Pastorale 2009-2010

DESTINATARI

La Scuola di formazione in Pastorale della Salute offre l'opportunità a Sacerdoti, religiosi/e e laici di acquisire una specifica preparazione, che li renda atti a svolgere compiti di opera pastorale accanto a chi soffre.

La Scuola intende contribuire a promuovere la cultura della vita e della salute, ispirata ai valori evangelici, in tutti coloro che svolgono sia professioni sanitarie che attività di volontariato e che desiderano conformare il proprio impegno ad una visione etica e antropologica cristiana.

La Scuola si propone una formazione pastorale che metta al centro la persona ammalata in un contesto di collaborazione tra la famiglia, la parrocchia e le istituzioni sanitarie.

La Scuola si propone una presa di coscienza sulla centralità del malato nella prospettiva socio-assistenziale territoriale improntata ad una autentica umanizzazione.

COLLABORANO ALLA SCUOLA
LE ASSOCIAZIONI DEL SETTORE
DELLA PASTORALE DELLA SALUTE
DELLA DIOCESI

LA CHIESA A SERVIZIO DELL'AMORE PER I SOFFERENTI

- MALATTIA E SALUTE-FONDAMENTI
BIBLICO-TEOLOGICI
—12 Gennaio 2010
- LA PASTORALE DELLA SALUTE NELLA CHIESA
E NELLA CHIESA ITALIANA
— 26 Gennaio 2010
- LA SVOLTA DELLA "SALVIFICI DOLORIS"
— 9 Febbraio 2010
- LA PASTORALE DELLA SALUTE NEI LUOGHI
DI CURA ...
— 23 Febbraio 2010
- ... E NEL TERRITORIO
— 9 Marzo 2010
- "EVANGELIUM VITAE "
"La vita umana alle sue origini"
— 23 Marzo 2010
- "EVANGELIUM VITAE "
" La vita umana vicina alla fine"
—13 Aprile 2010
- LA PERSONA CON DISABILITA'
NELLA COMUNITA' CRISTIANA
— 27 Aprile 2010
- LA RELAZIONE D'AIUTO
—11 Maggio 2010
- CONCLUSIONE E VERIFICA
— 25 Maggio 2010



**La Diocesi di Palermo
offre, attraverso la Scuola Diocesana
per Operatori di Pastorale della Salute,
momenti formativi e di aggiornamento
per la qualificazione di
Operatori per un servizio
nella famiglia,
nella Parrocchia
e nelle Strutture Sanitarie.**

